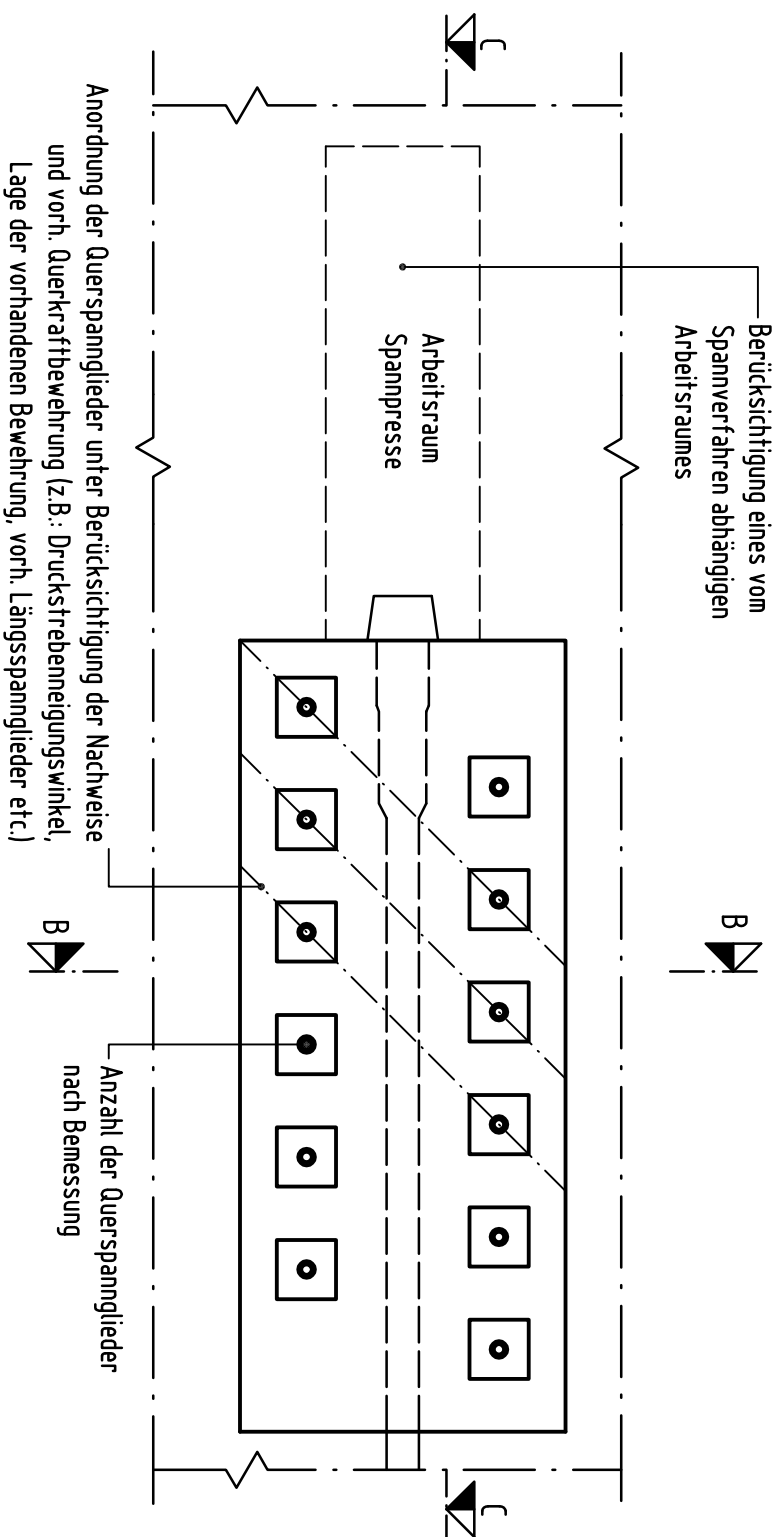


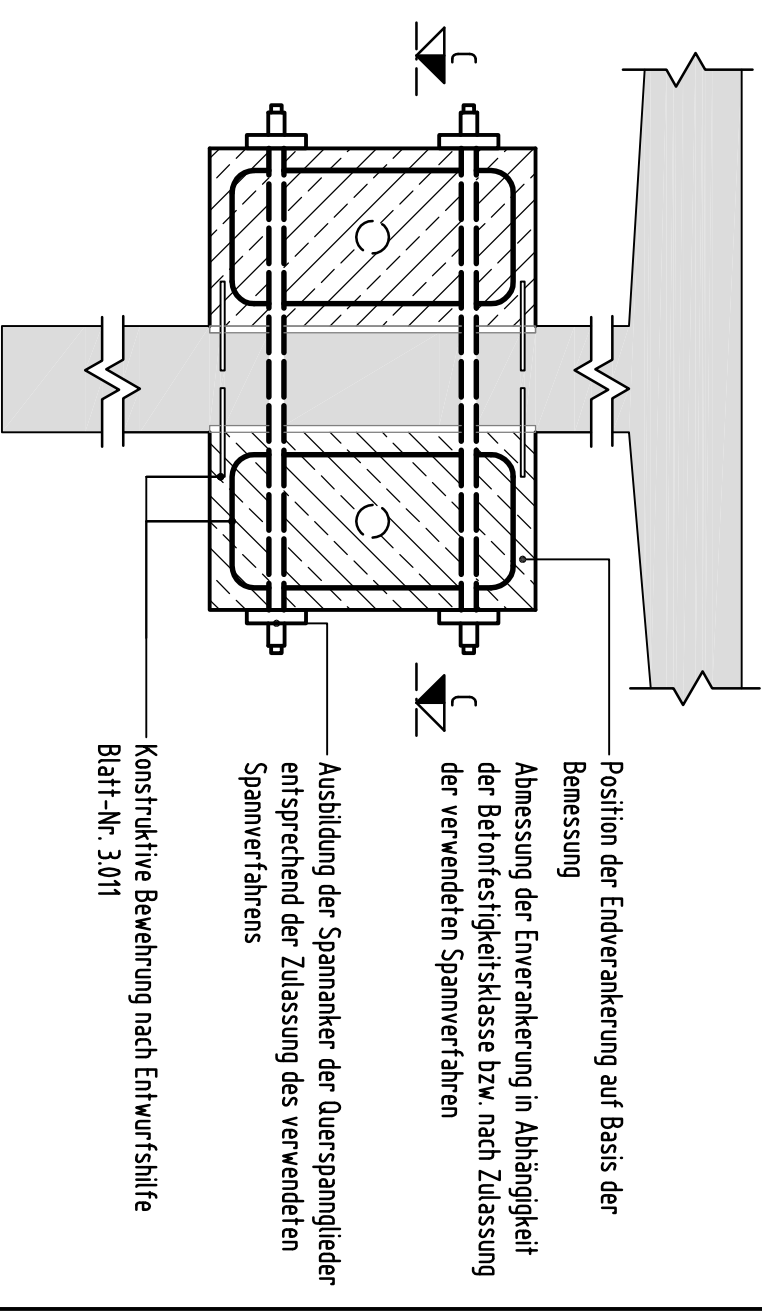
Ansicht

1:25



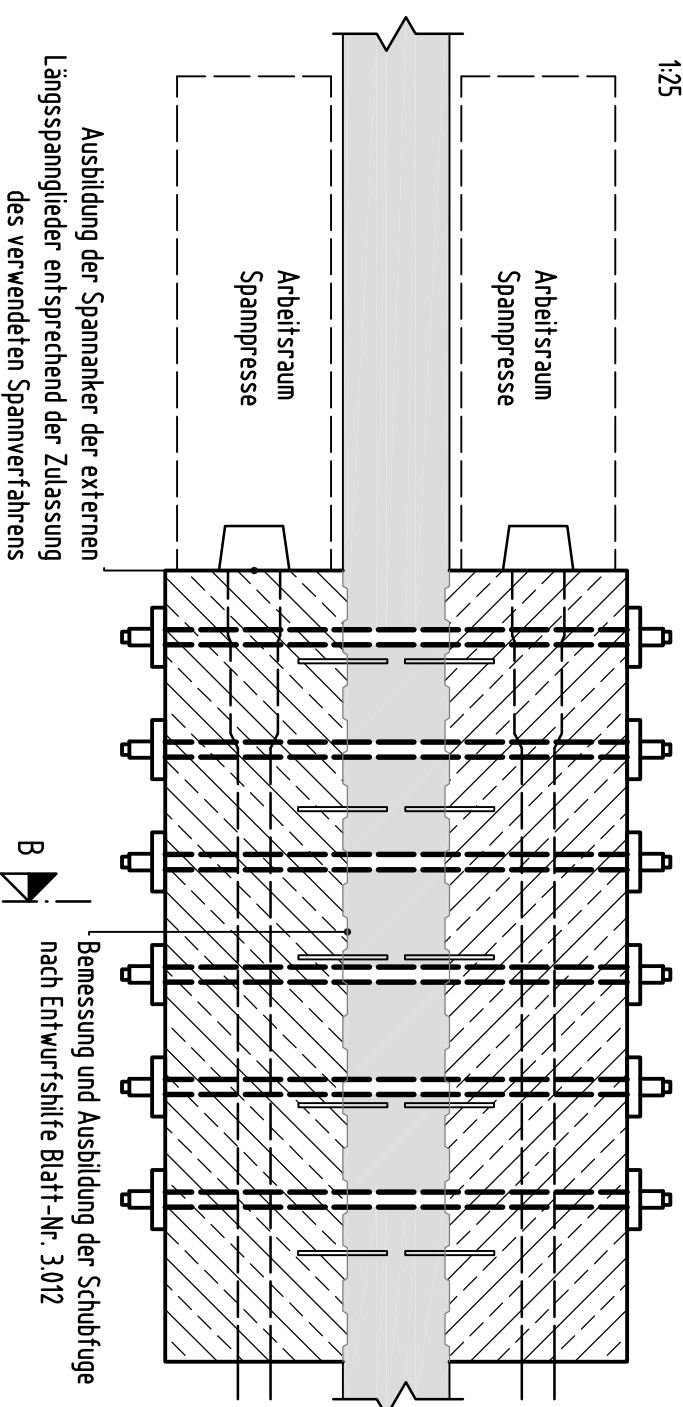
Schnitt B-B

1:25



Schnitt C-C

1:25



Bemessung und Ausbildung der Schubfuge nach Entwurfshilfe Blatt-Nr. 3.012

In Verbindung mit Entwurfshilfe:
 Konstruktive Ausbildung und Bemessung der Endverankerungskonsole der externen Spannglieder nach Entwurfshilfe Blatt-Nr. 3.011
 Herstellung u. Ausbildung der Schubfuge nach Entwurfshilfe Blatt-Nr. 3.012

Handbuch
 Planung
 Ingenieurbauwerke

Externe Laengsvorspannung

Endverankerung

Konsole beidseitig

je Steg 2x3000 kN

Brückentyp Plattenbalken

Blatt-Nr.

3.015

April 2017