

# Übersicht Studierenden- programme

## Neugierig auf unsere Studienprogramme?

Für eine individuelle Beratung  
wende Dich jederzeit  
an unser Recruiting:

Lisa Vatter  
Studienberaterin Hessen Mobil  
[zukunft@mobil.hessen.de](mailto:zukunft@mobil.hessen.de)  
+49 (0) 611 - 366 - 3343

Mehr Infos findest Du unter  
[mobil.hessen.de/karriere/  
ausbildung-und-studium](https://mobil.hessen.de/karriere/ausbildung-und-studium)



Hessen Mobil  
Straßen- und Verkehrsmanagement  
Wilhelmstraße 10  
65185 Wiesbaden

[info@mobil.hessen.de](mailto:info@mobil.hessen.de)  
+49 (0) 611 - 366 - 0  
[mobil.hessen.de](https://mobil.hessen.de)

hessenmobil  
 Hessen Mobil



Hessen Mobil  
Straßen- und Verkehrsmanagement

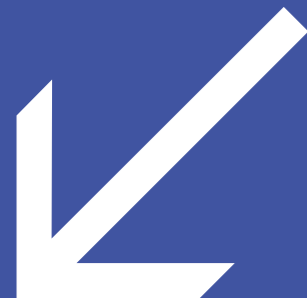
HESSEN



## Praxisnah studieren mit Hessen Mobil



Studienprogramme  
& Perspektiven  
für einen erfolgreichen  
Start in die Berufswelt





## Du willst studieren - mit Spaß, Sinn und Praxisbezug?

*Du stehst in einer anspruchsvollen Zeit vor der Berufswahl. Dein Traumjob soll Sinn stiften und abwechslungsreich sein. Du willst an einem modernen Arbeitsplatz in einem tollen Team arbeiten und in Deinen Fähigkeiten gefördert werden. Und Du wünschst Dir langfristige Sicherheit und Raum für Dein Privatleben.*

Hessen Mobil hilft Dir, den passenden Weg einzuschlagen. Mit unseren maßgeschneiderten Studienprogrammen kannst Du studieren, was Dir Spaß macht, und dabei Praxiserfahrung in anspruchsvollen Bauprojekten sammeln. Als zukunftsorientierte Fachverwaltung bieten wir Dir ein abwechslungsreiches Tätigkeitsspektrum und vielfältige Einsatzmöglichkeiten. Wir gestalten die Mobilität der Zukunft und legen dabei Wert auf motivierten, klugen Nach-

wuchs. Deshalb bieten wir Studierenden verschiedene Möglichkeiten, von unseren erfahrenen Fachleuten zu lernen und sich selber aktiv einzubringen.

Die wichtigsten Informationen zu unseren Programmen für Studierende, zum Ablauf und den Voraussetzungen haben wir in unserem Überblick ganz hinten für Euch zusammengefasst.

## Alle reden über die Verkehrswende - wir bringen sie auf die Straße

## Über Hessen Mobil

*Wir verbinden Menschen und Orte in Hessen und gestalten die Mobilität von Morgen. Unsere sichere, komfortable und zukunftsfähige Infrastruktur dient gleichberechtigt allen Verkehrsteilnehmenden – bei möglichst geringem Eingriff in die Umwelt.*

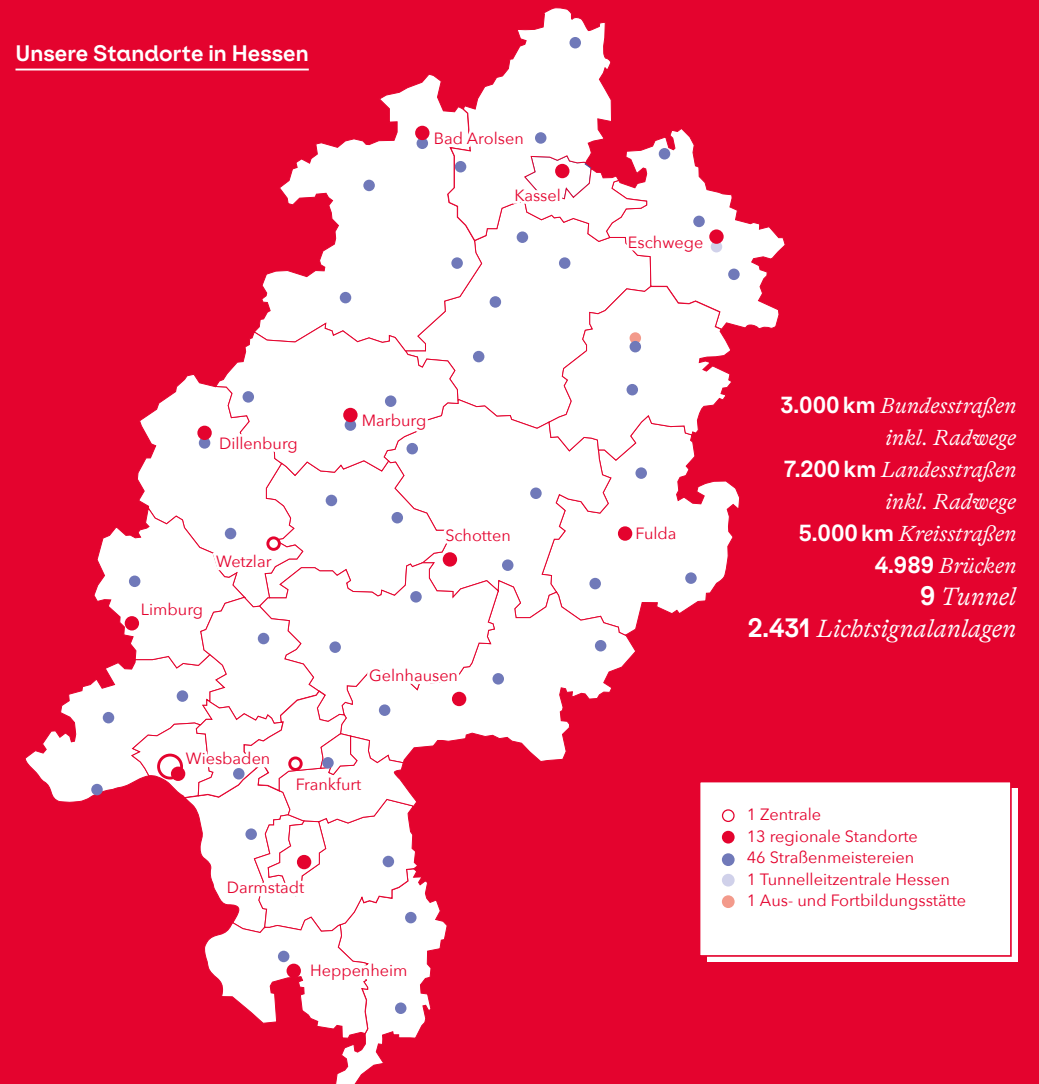
Als Straßenbaubehörde des Landes Hessen sind wir verantwortlich für das überörtliche Straßennetz, die Bundes- und Landesstraßen sowie die dazugehörigen Radwege. Außerdem kümmern wir uns um viele Kreisstraßen. Mit unserer langjährigen Erfahrung betreuen wir die gesamte Wertschöpfungskette der Straßeninfrastruktur: von der Planung über den Bau und den Straßenbetrieb bis zum Verkehrsmanagement.

Dabei berücksichtigen wir immer die Bedürfnisse von Mensch und Umwelt. Im Zusammenhang mit unseren Bauprojekten – und darüber hinaus – realisieren wir umfangreiche Natur- und Umweltschutzmaßnahmen, um die Auswirkungen unserer Arbeit auf Boden, Gewässer, Flora, Fauna und das Klima so gering wie möglich zu halten.

Wir treiben die Mobilitätswende voran, indem wir nachhaltige, intermodale Mobilitätsstrategien und landesweite Radverkehrskonzepte entwickeln. Daneben unterstützen wir Kommunen und Landkreise mittels Fachberatung und Finanzierung von Mobilitäts- und Infrastrukturprojekten.

Mit unserer Zentrale in Wiesbaden, 13 Standorten und 46 Straßenmeistereien in ganz Hessen haben wir den wachsenden Verkehr in unserem Bundesland im Blick. Im engen Austausch mit Kommunen, Landkreisen und anderen Behörden sind unsere rund 2.800 Mitarbeitenden mit den individuellen Eigenheiten der hessischen Regionen vertraut.

### Unsere Standorte in Hessen



### Unsere Aufgaben



Mobilitätskonzeption & -beratung



Förderung Straßen, Nahmobilität, ÖPNV



Planung Straßen & Radwege



Bau & Instandhaltung Straßen & Radwege



Betrieb Straßen & Radwege



Verkehrswesen & Straßenverwaltung



Verkehrssicherheit & Verkehrsmanagement



# Für Dich ist Diversität mehr als der Unterschied zwischen Verbrenner- und Elektromotor, Rennrad und Gravelbike?

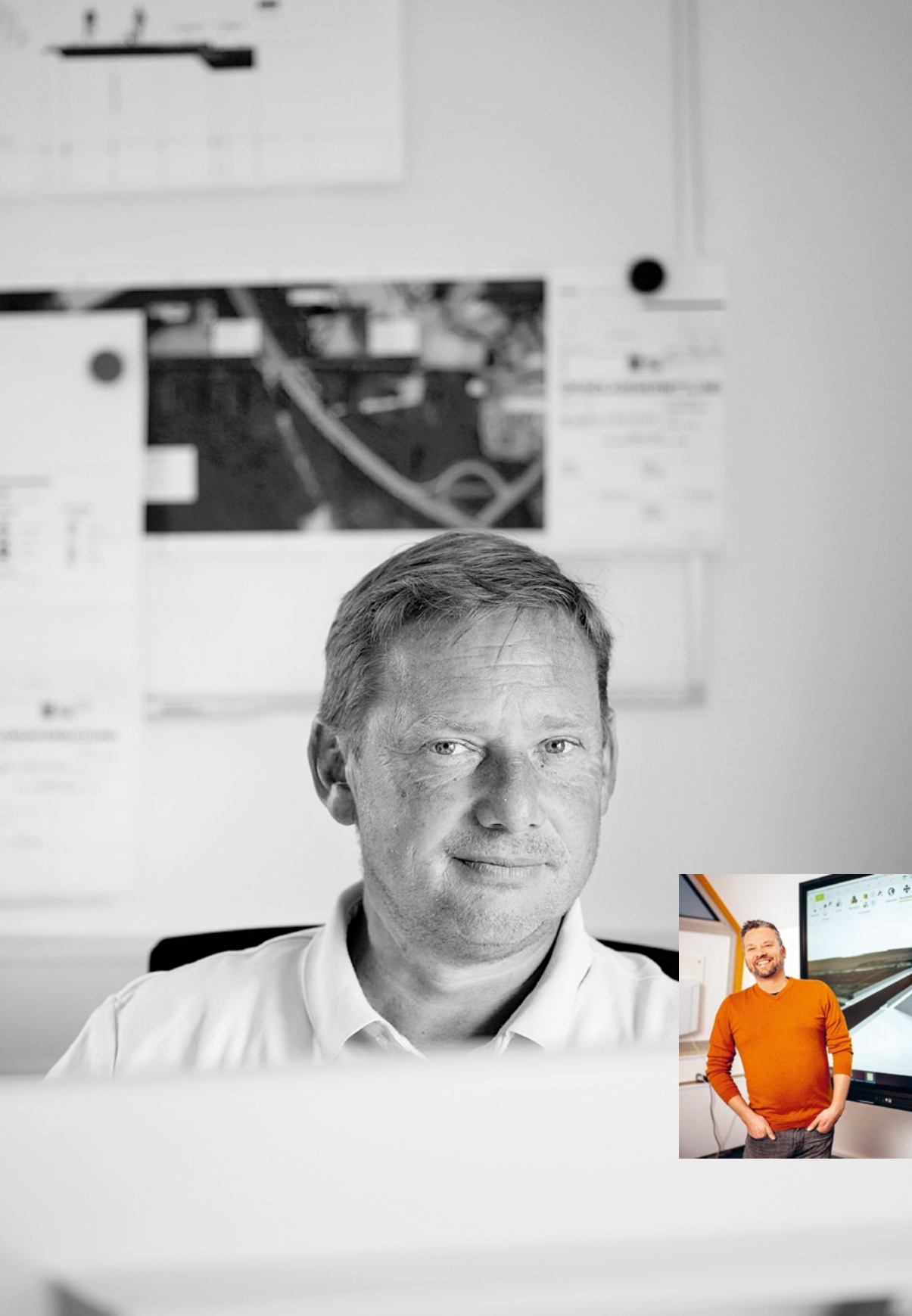
Dann komm in unser Team:  
Denn jedes Bauprojekt  
braucht unterschiedliche  
Fähigkeiten, Perspektiven  
und Temperamente.

## Duales Studium mit Hessen Mobil

In unserem dualen Studium bilden wir Dich mit unterschiedlichen Schwerpunkten als Expert/in für eine zukunftsweisende Verkehrsinfrastruktur in Hessen aus. Mit unserem Konzept für die Praxisphasen und mit individueller Betreuung sorgen wir dafür, dass Du einen umfassenden Überblick über alle Bereiche unserer Verwaltung erhältst und Dich zugleich Deinen Stärken entsprechend entwickeln kannst. Das Studium schließt Du mit einem Bachelor ab.

In der dynamischen Arbeitswelt von morgen brauchst Du nicht nur technische Fachkenntnisse, sondern auch Soft Skills wie Organisationsgeschick für komplexe Projekte sowie Geduld, Feingefühl und Argumentationsstärke in der Kommunikation mit unterschiedlichen Stakeholder/innen – Kompetenzen, die Du in der Praxis bei Hessen Mobil von Beginn an trainierst. Mehr über den Studienablauf an unseren Partnerhochschulen erfährst Du in unserem Überblick auf der letzten Seite.





## Bauingenieurwesen

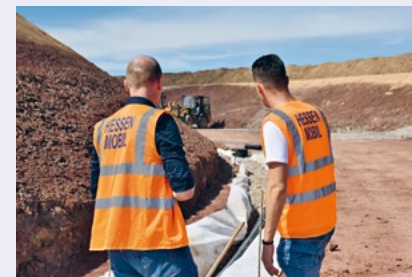
- Kooperation wahlweise mit
- der Hochschule Darmstadt (h\_da),
  - der Technischen Hochschule Mittelhessen („Studium Plus“ an der THM)
  - oder mit einer Hochschule Deiner Wahl

Das Bauingenieurwesen ist das Herz unserer fachlichen Arbeit. Mit dieser Ausbildung kannst Du in allen Bereichen arbeiten: In der Abteilung *Planung und Bau* planst und baust Du Straßen, Radwege, Brücken und andere Bauwerke in enger Zusammenarbeit mit verschiedenen Behörden, Planungsbüros, Bau-firmen und weiteren Dienstleistern. Als Projektmanager/in steuerst und kontrollierst Du große Projekte für den Bund, das Land Hessen und Kommunen. Oder Du sorgst im Erhaltungsmanagement für die langfristige Sicherheit unserer Infrastruktur.

In der Abteilung *Mobilität und Radverkehr* entwickelst Du Mobilitätsstrategien für einen intermodalen Verkehr mit. Du stellst Konzepte für Radwegenetze auf oder berätst Kommunen bei ihren Nahmobilitätsprojekten. Alternativ prüfst und genehmigst Du Strecken für Großraum- und Schwertransporte.

Als Verkehrsingenieur/in oder Ingenieur/in für den Straßenbetrieb sorgst Du in der Abteilung *Betrieb und Verkehr* für einen reibungslosen, sicheren Verkehr für alle Verkehrsteilnehmenden. Oder Du übernimmst in einer Straßenmeisterei die Verantwortung für Teams von der Größe eines kleinen Unternehmens.

In allen Bereichen setzen wir auf zeitgemäße Arbeitstools und Technologien. So arbeiten wir beispielsweise an der Implementierung der kollaborativen Arbeitsmethode *Building Information Modelling* (BIM), um unsere Arbeit künftig mithilfe eines „digitalen Zwillings“ fortsetzen zu können.

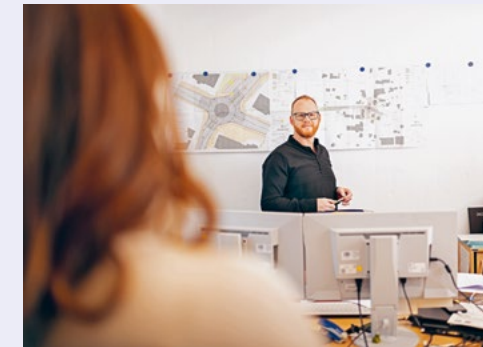




## Umweltingenieurwesen

→ Kooperation mit der Hochschule Darmstadt (h\_da)

Als Umweltingenieur/in bei Hessen Mobil ist nicht nur die Mobilitätswende, sondern auch Natur- und Umweltschutz Dein Thema. In der Landespflege bist Du mitverantwortlich dafür, dass wir bei der Umsetzung unserer Straßen und Radwege immer auch die Bedürfnisse der Tier- und Pflanzenwelt, das Klima, den Boden, die Luft und das Wasser im Blick behalten. Als Radwegeplaner/in wiederum planst Du ganz konkret nutzerfreundliche Radwege nach den aktuellsten Standards und arbeitest dabei eng mit, Wasser- und Umweltbehörden, den Kommunen und Landkreisen zusammen.



## Informatik

→ Kooperation mit der Hochschule Darmstadt (h\_da)

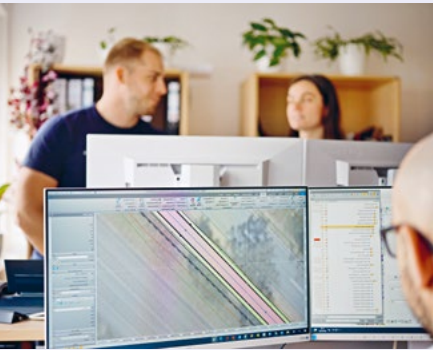
Als IT-Expert/in stellst Du die technische Infrastruktur für unsere 2.800 Mitarbeitenden zur Verfügung. Du administrierst die Systemlandschaft bei Hessen Mobil mit zahlreichen Datenbanken und Fachanwendungen. Darüber hinaus entwickelst Du in Kooperation mit den Fachabteilungen digitale Werkzeuge weiter, die den Arbeitsalltag in unserer Verwaltung einfacher und effizienter machen. Mit Fachwissen, Pioniergeist, Spaß an Kommunikation und Geduld unterstützt Du uns dabei, die digitale Transformation in der Verwaltung umzusetzen.



## Vermessungswesen

→ An einer Hochschule Deiner Wahl

Mit einem Studium im Bereich Vermessung und Geoinformation erwartest Du ein breites Einsatzspektrum mit anspruchsvollen Vermessungsarbeiten über den gesamten Zyklus des Straßen-, Radwege- und Brückenbaus hinweg. Beginnend mit den Vermessungsarbeiten für die Planungsgrundlagen, begleitet Deine präzise Arbeit auch Überwachungs- und Kontrollaufgaben während der Bauphase und endet mit Kontrollmessungen im Nachgang. Bei Hessen Mobil legen wir Wert darauf, mit Zukunftstechnologien und Instrumenten am Puls der Zeit zu arbeiten: Etwa durch den Einsatz von Drohnen und mit Laser-scanning. Alle Daten werden so aufbereitet, dass sie in der Arbeitsmethode *Building Information Modelling* (BIM) zusammengeführt und von allen Stakeholdern kollaborativ bearbeitet werden können.





## Lass Dich bei uns als Werk- studierende/r anstellen!

Eine andere Möglichkeit, die Praxis eines Mobilitätsdienstleisters bereits während des Studiums kennen zu lernen, ist ein Vertrag als Werkstudierende/r bei Hessen Mobil. Ganz gleich, was Du studierst – wenn Du einen unserer Fachbereiche mit Deinem Fachwissen konkret unterstützen kannst, freuen wir uns auf Deine Bewerbung – wahlweise auf unsere Ausschreibungen oder gerne auch initiativ. Eine Anstellung als Werkstudierende/r ist mit bis zu 20 Stunden pro Woche möglich. Der Vertrag ist befristet und läuft bis zu zwei Jahren, lässt sich aber während des Studiums grundsätzlich verlängern.

## Werde Beamtin oder Beamter bei Hessen Mobil!

Du schätzt die Verantwortung, die Du in einer Verwaltung für die Gesellschaft übernimmst? Dann bewirb Dich für eine unserer Ausbildungen, mit der Du Beamtin oder Beamter werden kannst. Diese Möglichkeit steht Studierenden des Bauingenieurwesens und vergleichbarer Studiengänge offen.

Wir bieten zwei Wege an. Für die **Beamtenlaufbahn im gehobenen technischen Dienst** (Ausbildungsdauer: 15 Monate) benötigst Du einen Bachelor-Abschluss; für die im **höheren technischen Dienst** (Ausbildungsdauer: 24 Monate) einen Master. Viele Beamtinnen und Beamte im gehobenen Dienst führen Straßenmeistereien und leiten große Projekte, werden Fachdezernatsleiter/innen oder Projektengineur/innen. Im höheren Dienst wirst Du speziell dafür ausgebildet, Führungspositionen zu übernehmen. Und wenn Deine Ausbildung erfolgreich verläuft und Du diese sehr gut abschließt, übernehmen wir Dich garantiert.



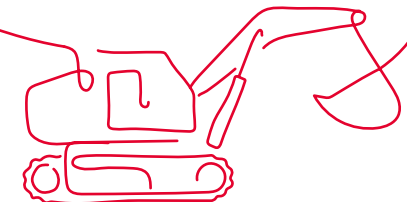
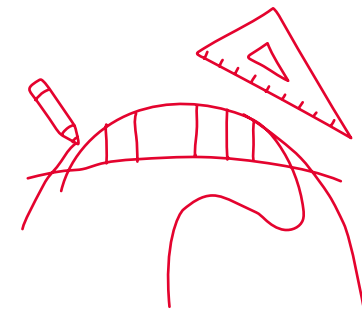
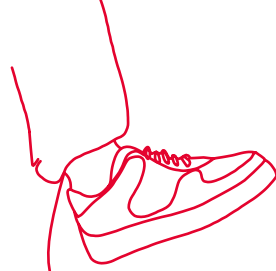


# Gute Gründe für ein Studium mit Hessen Mobil

- Du gestaltest die Mobilitätswende in Hessen mit
- Du machst Praxiserfahrung von Beginn an – eng verzahnt mit der Theorie
- Du lernst den gesamten Lebenszyklus unserer Straßeninfrastruktur kennen: Von der Planung über Bau und Straßenbetrieb bis zum Verkehrsmanagement
- Du verdienst Dein eigenes Geld
- Bei einem Dualen Studium übernehmen wir zusätzlich Deine Semestergebühren
- Ein/e Mentor/in und Deine Fachabteilung stehen Dir konstant zur Seite
- Du baust Dir Dein persönliches Netzwerk mit kompetenten Fachleuten auf
- Nach gutem Ausbildungsabschluss übernehmen wir Dich sicher

# Die Benefits für unser festes Team

- Du genießt eine kollegiale, respektvolle Arbeitskultur
- Bereits Berufsanfänger/innen haben bei uns gute Aufstiegschancen
- Du kannst Dich in vielfältigen Bereichen weiterbilden
- Dein Arbeitsplatz ist bei uns langfristig sicher
- Mit einer Vollzeitstelle hast Du 30 Tage Urlaub
- Du kannst bei uns an 58 Orten in ganz Hessen arbeiten
- Wenn Dein Job es zulässt, arbeitest Du auch von zuhause aus
- Mit unserem Landesticket kannst Du den Nahverkehr in ganz Hessen umsonst nutzen
- Mit betrieblicher Altersvorsorge und vermögenswirksamen Leistungen denken wir an Deine Zukunft
- Mit verschiedenen Familienprogrammen unterstützen wir Dich und Dein privates Umfeld



	<b>Programm für Werkstudierende</b> Unser flexibler Allround-Studienbegleiter	<b>Duales Studium /</b> Lernen mit zwei renn an Deiner Seite
<b>Studienfächer &amp; Abschlüsse</b>	Keine Vorgaben, ggf. je nach Ausschreibung	Bauingenieurwesen, B.A. Umweltingenieurwesen, Informatik, B.A.
<b>An welcher Hochschule willst Du studieren?</b>	Alle Hochschulen möglich	<b>Hochschule Darmstadt</b> <ul style="list-style-type: none"> <li>➤ Traditionsreiche Hochschule</li> <li>➤ Zahlreiche Hessen Mobil-Standorte</li> <li>➤ Ihre Karriere an der Hochschule</li> </ul>
<b>An welchem Hessen Mobil-Standort willst Du arbeiten?</b>		Einsatz hessenweit möglich Marburg, Gelnhausen, S...
<b>Deine Zukunft bei Hessen Mobil</b>	Einsatz in allen Abteilungen, Stabsstellen und Bereichen möglich: je nach Interesse im Bereich Mobilitätskonzeption, Förderung, Planung, Bau, Straßenbetrieb und Verkehrswesen, Recht & Einkauf, Personal, Kommunikation, Prozesssteuerung und Digitalisierung, IT	Einsatz in allen 5 Fachabteilungen Förderung, Planung, La...
<b>Deine Benefits</b>	<ul style="list-style-type: none"> <li>➤ Du verdienst Dein eigenes Geld</li> <li>➤ Du erhältst tiefe Einblicke in die Baubranche und konkrete Aufgaben in unseren Fachabteilungen</li> <li>➤ Du baust Dir ein persönliches Netzwerk mit erfahrenen Fachleuten auf</li> <li>➤ Kontinuierlicher wöchentlicher Einsatz bei Hessen Mobil</li> </ul>	<ul style="list-style-type: none"> <li>➤ Du machst Praxiserfahrungen</li> <li>➤ Du lernst die gesamte Baubranche kennen</li> <li>➤ Du gestaltest die Mobilität der Zukunft</li> <li>➤ Du verdienst Dein eigenes Geld</li> <li>➤ Du baust Dir ein persönliches Netzwerk mit erfahrenen Fachleuten auf</li> <li>➤ Dein/e Mentor/in und unsere Expert/innen unterstützen Dich</li> <li>➤ Vergnügen kommt bei uns hinzu</li> </ul>
<b>Das bringst Du mit</b>	<ul style="list-style-type: none"> <li>➤ Du bist als Student/in eingeschrieben</li> <li>➤ Bau- und verkehrstechnische Systeme interessieren Dich sehr</li> </ul>	<ul style="list-style-type: none"> <li>➤ Die Immatrikulation an der Hochschule</li> <li>➤ Wunsch-Studiengang</li> <li>➤ Ein gutes Abitur mit mindestens 2,0</li> <li>➤ Grundkenntnisse in Mathematik und Naturwissenschaften</li> <li>➤ Bau- und verkehrstechnische Systeme interessieren Dich sehr</li> </ul>
<b>Ablauf</b>	<ul style="list-style-type: none"> <li>➤ Wochenarbeitszeit von bis zu 20 Stunden unabhängig vom Studiensemester</li> <li>➤ Du bestimmst Deine Anwesenheit bei Hessen Mobil flexibel in Absprache mit Deiner Fachabteilung</li> </ul>	<ul style="list-style-type: none"> <li>➤ 7 Semester Regelstudienzeit</li> <li>➤ 1 Arbeitstag pro Woche</li> <li>➤ Du arbeitest Vollzeit während der Projektphasen bei Hessen Mobil</li> </ul>
<b>Studienstart an der Hochschule</b>	In allen Phasen Deines Studiums durchführbar	Zum Wintersemester
<b>Arbeitsbeginn bei Hessen Mobil</b>	Monatlich	1. August, jährlich
<b>Arbeitszeiten bei Hessen Mobil</b>	<ul style="list-style-type: none"> <li>➤ Wöchentlicher Einsatz bei Hessen Mobil während des Semesters und in den vorlesungsfreien Zeiten</li> <li>➤ Arbeitszeiten von bis zu 16 Stunden pro Woche</li> </ul>	<ul style="list-style-type: none"> <li>➤ 1x pro Woche Einsatz</li> <li>➤ Vollzeit während der Projektphasen</li> <li>➤ Freistellung während der Vorlesungszeiten</li> <li>➤ Projektarbeiten während der Vorlesungszeiten</li> </ul>
<b>Praxiszeiten im Semester</b>	<ul style="list-style-type: none"> <li>➤ Wöchentlich bis zu 16 Stunden - während des Semesters und der vorlesungsfreien Zeiten</li> </ul>	<ul style="list-style-type: none"> <li>➤ August bis Oktober und in den vorlesungsfreien Zeiten</li> <li>➤ 1x pro Woche während der Vorlesungszeiten</li> </ul>
<b>Dein Hessen Mobil-Gehalt während des Studiums</b>	Eingruppierung in der Entgeltstufe E7	1. Studienjahr 950 Euro - danach pro Studienjahr
<b>Vertrag</b>	Befristeter Vertrag	Unser Vertrag endet nach 7 Semestern (Regelzeit: nach 7 Semestern)

# Übersicht Studierendenprogramme

## Neugierig auf unsere Studienprogramme?

Für eine individuelle Beratung wende Dich jederzeit an unser Recruiting:

Lisa Vatter  
Studienberaterin Hessen Mobil  
[zukunft@mobil.hessen.de](mailto:zukunft@mobil.hessen.de)  
+49 (0) 611 - 366 - 3343

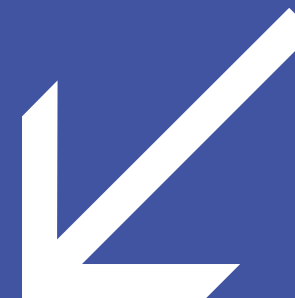
Mehr Infos findest Du unter [mobil.hessen.de/karriere/ausbildung-und-studium](https://mobil.hessen.de/karriere/ausbildung-und-studium)



Hessen Mobil  
Straßen- und Verkehrsmanagement  
Wilhelmstraße 10  
65185 Wiesbaden

[info@mobil.hessen.de](mailto:info@mobil.hessen.de)  
+49 (0) 611 - 366 - 0  
[mobil.hessen.de](https://mobil.hessen.de)

hessenmobil  
 Hessen Mobil





	<b>Programm für Werkstudierende</b> Unser flexibler Allround-Studienbegleiter	<b>Duales Studium / h_da</b> Lernen mit zwei renommierten Institutionen an Deiner Seite	<b>Duales Studium / THM</b> Lernen mit zwei renommierten Institutionen an Deiner Seite	<b>Studium on the Job</b> Unser flexibles duales Studium mit einer Hochschule Deiner Wahl	<b>Praktikum</b> Erste Einblicke in die Arbeit einer Straßenbauverwaltung (Vollzeit)
<b>Studienfächer &amp; Abschlüsse</b>	Keine Vorgaben, ggf. je nach Ausschreibung	Bauingenieurwesen, B.A. Umweltingenieurwesen, B.A. Informatik, B.A.	Bauingenieurwesen, B.A.	Bauingenieurwesen, B.A. Elektrotechnik, B.A. Vermessungswesen, B.A.	Keine Vorgaben, ggf. je nach Ausschreibung
<b>An welcher Hochschule willst Du studieren?</b>	Alle Hochschulen möglich	<b>Hochschule Darmstadt</b> ➤ Traditionsreiche Hochschule für Bauingenieurwesen ➤ Zahlreiche Hessen Mobil-Mitarbeiter/innen starteten ihre Karriere an der h_da	<b>Technische Hochschule Mittelhessen</b> (Standorte: Wetzlar oder Bad Hersfeld) ➤ Erste Hochschule für duales Studium deutschlandweit ➤ Größte Hochschule für Angewandte Wissenschaften in Hessen, die zweitgrößte in Deutschland	Alle Hochschulen möglich	Alle Schulen bzw. Hochschulen möglich
<b>An welchem Hessen Mobil-Standort willst Du arbeiten?</b>		Einsatz hessenweit möglich: Kassel, Bad Aarolsen, Eschwege, Fulda, Dillenburg, Marburg, Gelnhausen, Schotten, Wiesbaden, Darmstadt, Heppenheim			
<b>Deine Zukunft bei Hessen Mobil</b>	Einsatz in allen Abteilungen, Stabsstellen und Bereichen möglich: je nach Interesse im Bereich Mobilitätskonzeption, Förderung, Planung, Bau, Straßenbetrieb und Verkehrswesen, Recht & Einkauf, Personal, Kommunikation, Prozesssteuerung und Digitalisierung, IT	Einsatz in allen 3 Fachabteilungen möglich: je nach Interesse und Fähigkeiten im Bereich Mobilitätskonzeption, Förderung, Planung, Landespflege, Bau, Straßenbetrieb und Verkehrswesen, IT			
<b>Deine Benefits</b>	<ul style="list-style-type: none"> <li>➤ Du verdienst Dein eigenes Geld</li> <li>➤ Du erhältst tiefe Einblicke in die Baubranche und konkrete Aufgaben in unseren Fachabteilungen</li> <li>➤ Du baust Dir ein persönliches Netzwerk mit erfahrenen Fachleuten auf</li> <li>➤ Kontinuierlicher wöchentlicher Einsatz bei Hessen Mobil</li> </ul>	<ul style="list-style-type: none"> <li>➤ Du machst Praxiserfahrung von Beginn an</li> <li>➤ Du lernst die gesamten Straßenbauzyklus / Wertschöpfungskette der Verkehrsinfrastruktur in Hessen kennen</li> <li>➤ Du gestaltest die Mobilitätswende in Hessen mit</li> <li>➤ Du verdienst Dein eigenes Geld - und zusätzlich übernehmen wir Deine Semestergebühren</li> <li>➤ Du baust Dir ein persönliches Netzwerk mit erfahrenen Fachleuten auf</li> <li>➤ Dein/e Mentor/in und Dein Fachbereich betreuen Dich individuell</li> <li>➤ Unsere Expert/innen betreuen Deine Bachelorarbeit (beim „Studium on the Job“ nur auf Wunsch)</li> <li>➤ Vergnügen kommt bei uns nicht zu kurz - etwa bei unserer Einführungswoche mit allen Studierenden und Auszubildenden</li> </ul>			<ul style="list-style-type: none"> <li>➤ Du bist ab dem ersten Tag Vollzeit im Einsatz für Hessen Mobil</li> <li>➤ Mit bis zu 6 Monaten am Stück bietet Dir unser Praktikum tiefe Einblicke in die Arbeit eines Mobilitätsdienstleisters</li> <li>➤ Du baust Dir Dein eigenes Netzwerk bei Hessen Mobil mit erfahrenen Fachleuten auf</li> </ul>
<b>Das bringst Du mit</b>	<ul style="list-style-type: none"> <li>➤ Du bist als Student/in eingeschrieben</li> <li>➤ Bau- und verkehrstechnische Systeme interessieren Dich sehr</li> </ul>	<ul style="list-style-type: none"> <li>➤ Die Immatrikulation an der HDA in Deinem dualen Wunsch-Studiengang</li> <li>➤ Ein gutes Abitur mit mind. befriedigenden Noten in Fächern rund um Naturwissenschaften und Umwelt</li> <li>➤ Bau- und verkehrstechnische Systeme interessieren Dich sehr</li> </ul>	<ul style="list-style-type: none"> <li>➤ Ein gutes Abitur mit mind. befriedigenden Noten in Fächern rund um Naturwissenschaften und Umwelt</li> <li>➤ Bau- und verkehrstechnische Systeme interessieren Dich sehr</li> </ul>	<ul style="list-style-type: none"> <li>➤ Du bist als Student/in eingeschrieben</li> <li>➤ Bau- und verkehrstechnische Systeme interessieren Dich sehr</li> </ul>	<ul style="list-style-type: none"> <li>➤ Du bist als Student/in eingeschrieben - oder Schüler/in an einer beliebigen Schule</li> <li>➤ Bau- und verkehrstechnischen Systeme oder Verwaltungsvorgänge interessieren Dich sehr</li> </ul>
<b>Ablauf</b>	<ul style="list-style-type: none"> <li>➤ Wochenarbeitszeit von bis zu 20 Stunden unabhängig vom Studiensemester</li> <li>➤ Du bestimmst Deine Anwesenheit bei Hessen Mobil flexibel in Absprache mit Deiner Fachabteilung</li> </ul>	<ul style="list-style-type: none"> <li>➤ 7 Semester Regelstudienzeit</li> <li>➤ 1 Arbeitstag pro Woche bei Hessen Mobil</li> <li>➤ Du arbeitest Vollzeit während der Semesterferien (Freistellung für Klausuren)</li> <li>➤ Projektphasen bei Hessen Mobil im 6. und 7. Semester</li> </ul>		<ul style="list-style-type: none"> <li>➤ Du arbeitest Vollzeit während der Semesterferien (Freistellung für Klausuren)</li> </ul>	<ul style="list-style-type: none"> <li>➤ Du hast die Wahl - zwischen freiwilligem und Pflichtpraktikum</li> <li>➤ Du unterstützt uns mit bis zu 40 Stunden pro Woche</li> </ul>
<b>Studienstart an der Hochschule</b>	In allen Phasen Deines Studiums durchführbar	Zum Wintersemester			In allen Phasen Deines Studiums durchführbar
<b>Arbeitsbeginn bei Hessen Mobil</b>	Monatlich	1. August, jährlich			Monatlich
<b>Arbeitszeiten bei Hessen Mobil</b>	<ul style="list-style-type: none"> <li>➤ Wöchentlicher Einsatz bei Hessen Mobil während des Semesters und in den vorlesungsfreien Zeiten</li> <li>➤ Arbeitszeiten von bis zu 16 Stunden pro Woche</li> </ul>	<ul style="list-style-type: none"> <li>➤ 1x pro Woche Einsatz bei Hessen Mobil während des Semesters</li> <li>➤ Vollzeit während der Semesterferien</li> <li>➤ Freistellung während der Klausurenzeiten</li> <li>➤ Projektarbeiten während des Semesters bei Hessen Mobil ab dem 6. Semester</li> </ul>			Montag bis Freitag
<b>Praxiszeiten im Semester</b>	<ul style="list-style-type: none"> <li>➤ Wöchentlich bis zu 16 Stunden - während des Semesters und der vorlesungsfreien Zeiten</li> </ul>	<ul style="list-style-type: none"> <li>➤ August bis Oktober und Februar bis April in den vorlesungsfreien Zeiten</li> <li>➤ 1x pro Woche während des Semesters</li> </ul>	<ul style="list-style-type: none"> <li>➤ August bis Oktober und Februar bis April in den vorlesungsfreien Zeiten</li> </ul>		Montag bis Freitag
<b>Dein Hessen Mobil-Gehalt während des Studiums</b>	Eingruppierung in der Entgeltstufe E7	1. Studienjahr 950 Euro pro Monat / 2. Studienjahr 1000 Euro pro Monat / 3. Studienjahr 1.050 Euro pro Monat - danach pro Studienjahr 1.100 Euro pro Monat			
<b>Vertrag</b>	Befristeter Vertrag	Unser Vertrag endet nach erfolgreichem Abschluss (Regelzeit: nach 7 Semestern)	Unser Vertrag endet nach erfolgreichem Abschluss (Regelzeit: nach 7 Semestern)		